



## EZ-EYE

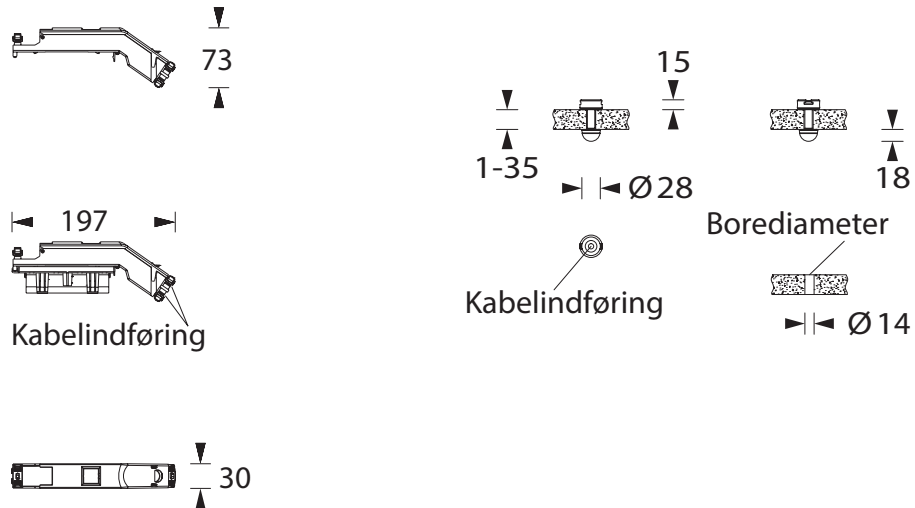
Diskret paniklysarmatur med 2 x lysoptik

### Central version (EVG)

### Selvforsynende (AKKU)

LYSKILDE: FORSYNINGSSPÆNDING: UDSKÆRINGSMÅL: LYSUDBYTTE I NORMAL/NØDDRIFT: OVERVÅGNING (OPTION*): BATTERI: OMGIVELSESTEMPERATUR:  KABINET: KABINETFARVE: YDELSE: KAPSLINGSKLASSE: ISOLATIONSKLASSE: ARTIKELNR.:	3W LED (240 lm)	3W LED (240 lm)
	230V AC/DC	230V AC
	Ø28 x 18 mm	Ø28 x 18 mm
	100%	100%
	MU-05 i box	-
	-	1h 4,8V 0,8 Ah 3h 4,8V 2,0 Ah
	-10 - +40°C	0 - +35°C
	Aluminium	Aluminium
	Eloxeret aluminium	Eloxeret aluminium
	3W	3W
IP54 for lampehoved, IP20 for montagedåse	IP54 for lampehoved, IP20 for montagedåse	
II	II	
EZ-EYE	EZ-EYE	

### Målskitse:



### Fakta

Udførelse iht.  
DIN EN 60598-1/-2-22.

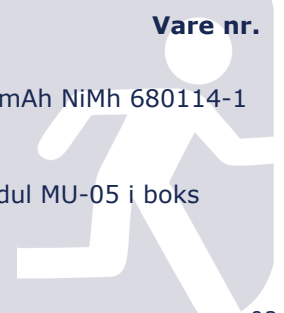
Lyskilde: 3W LED  
 Kapslingsklasse: IP20/54  
 Isolationsklasse: II  
 Montageklemmer: 2x2,5mm<sup>2</sup>

### Montering

I Indbygning i loft  
 Mål: ØxH 28x18 mm

### Tilbehør

**Type** **Vare nr.**  
 Batteri  
 4,8V 2000 mAh NiMh 680114-1  
 Option  
 adressemodul MU-05 i boks

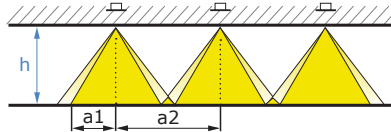




## EZ-EYE

Diskret paniklysarmatur med  
2 x lysoptik

### Afstandstabel for belysning af flugtvej



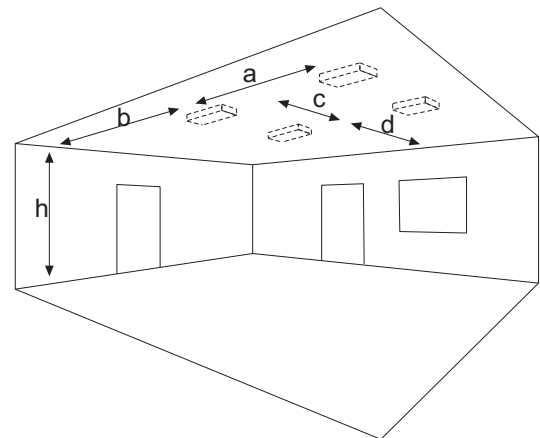
Belysning af korridor

Belysning af åbent areal

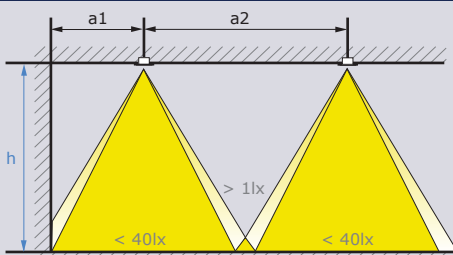
Højde h [m]]	b [m]	a [m]	d [m]	c [m]
2,5	7,60	18,00	4,30	9,80
3,0	8,20	19,90	4,20	11,20
3,5	8,60	21,90	4,30	12,10
4,0	7,80	23,40	4,20	12,30
5,0	5,50	24,90	2,80	12,30
6,0	4,50	19,00	1,00	11,00

Afstandstabellen er baseret på DS/EN 1838 4.2.1 / 4.2.2 / 4.3.2.

Reflektiondgrad: 0  
Minimum belysningsstyrke i flugtvejen: 1 lux  
Ensartethed: 1:40



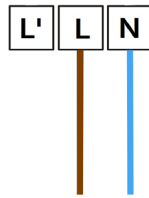
### Belysning af flugtvej iht. DIN EN 1838 4.2.2 / 4.3.2



## Tilslutning og vedligeholdelsesvejledning

### EZ-EYE/LED /AKKU Panikbelysningsarmatur med indbygget batteri

Panikarmaturer tænder lyset ved spændingsvigt. Armaturer tilsluttes 230 V forsyningsspænding som vist på dette skema:



HUSK at tilslutte batteriet.

Afprøvning og løbende vedligehold skal ske efter gældende krav i det danske bygningsreglement. Månedlig funktionstest og halvårlig batterikapacitetstest.

### EZ-EYE/LED /EVG Panikbelysningsarmatur for centralanlæg

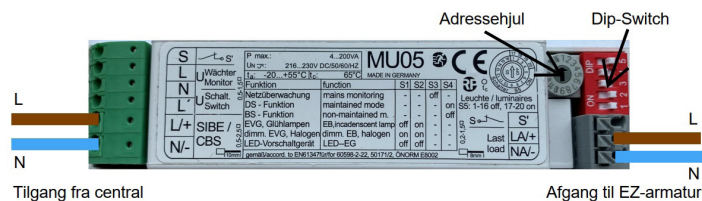
Panikarmaturer tænder lyset ved spændingsvigt. Armaturet tilsluttes på strømkredsen fra centralen som vist på dette skema:



Afprøvning og løbende vedligehold skal ske efter gældende krav i det danske bygningsreglement. Månedlig funktionstest og halvårlig batterikapacitetstest.

### EZ-EYE/LED /EVG / BLÜ Panikbelysningsarmatur med adressefunktion for centralanlæg

Panikarmaturer tænder lyset ved spændingsvigt. Armaturet tilsluttes på strømkredsen fra centralen som vist på dette skema:



(DIP 1 – OFF, DIP 2 – ON, DIP 3 – ON, DIP 4 – OFF, DIP 5 – OFF)

Armaturadresser 1-16 indstilles på adressehjul. Se medfølgende tegning fra Exit Zone.

Ved adresse nr. over 16 skal DIP 5 være ON.

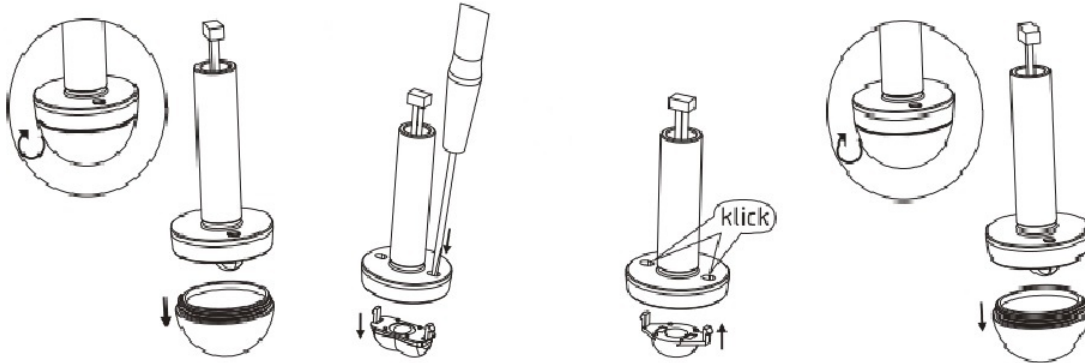
Armaturadresser 17-20 indstilles på adressehjul, 1=17, 2=18, 3=19 og 4=20

Afprøvning og løbende vedligehold skal ske efter gældende krav i det danske bygningsreglement. Månedlig funktionstest og halvårlig batterikapacitetstest.

*Bemærk: For yderligere informationer om armaturernes særlige funktioner henvises til den komplette dokumentation der er gældende og vedlagt det enkelte armatur.*

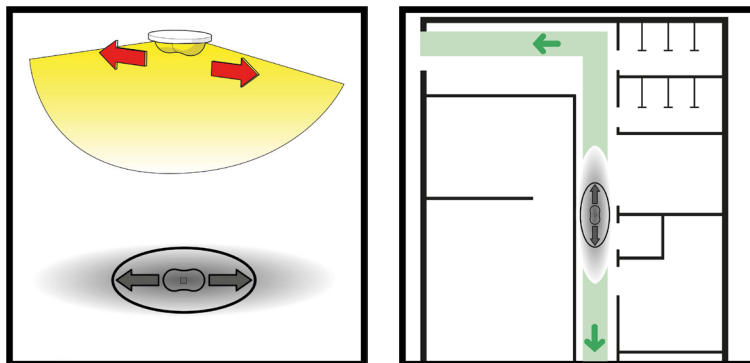
## Tilslutning og vedligeholdelsesvejledning

### EZ-EYE/LED /Montering af linse



Afmonter glasset, klik linsen ud, klik nye linse på plads, monter glasset.  
 Pas på ikke at beskadige stik/ledningen, passer kun i på en måde.  
 Type 1 Åben område linse (Symmetric optic) Er monteret fra fabrikken  
 Type 2 Korridor/gang linse (Asymmetric optic)

Vigtigt: Korridor/gang linse skal vende rigtig retning.



*Bemærk: For yderligere informationer om armaturernes særlige funktioner henvises til den komplette dokumentation der er gældende og vedlagt det enkelte armatur.*