



EZ-LSA50I / EZ-LSA5CI

Panikbelysningsarmatur med LED for indbygning i loft. 2 versioner - belysning af åbent areal eller korridorbelysning.

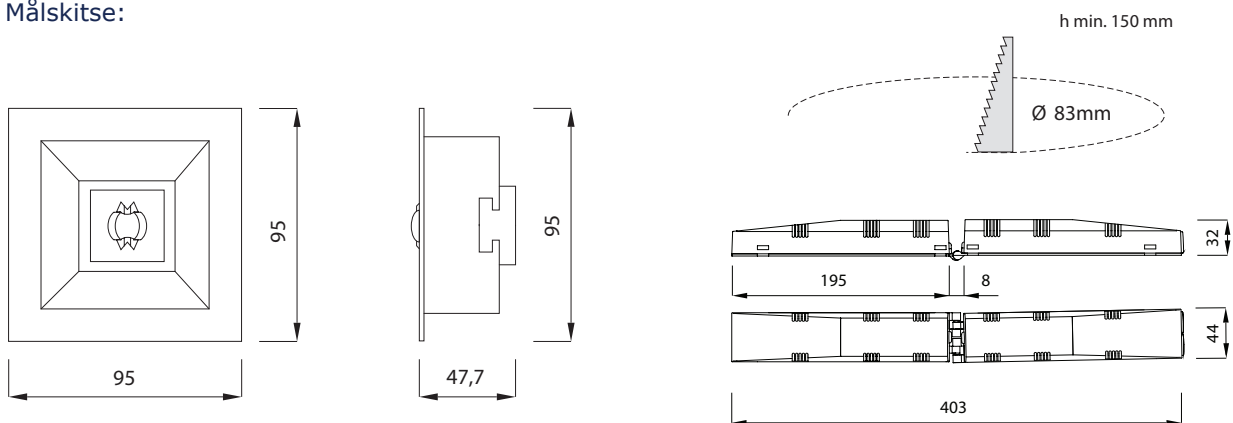
LED

Central version (EVG)

Selvforsynende (AKKU)

LYSKILDE:	3w Power-LED med optik (350lm)	3w Power-LED med optik (350lm)
FORSYNINGSSPÆNDING:	230V AC/DC eller 24V DC	230V AC
BATTERI:	-	3,6V 1,5 Ah NI-CD
LYSUDBYTTET I NORMAL/NØDDRIFT:	100%	100%
OVERVÅGNING (OPTION*):	-	-
OMGIVELSESTEMPERATUR:	0° - 35°C	0° - 35°C
KABINET:	Polycarbonat	
KABINETFARVE:	Hvid	
UDSKÆRINGSMÅL:	Ø83 mm	
KAPSLINGSKLASSE:	IP20	
ISOLATIONSKLASSE:	II	
ARTIKELNR.:	EZ-LSA50I (åbent areal)/ EZ-LSA5CI (korridorbelysning)	

Målskitse:



Fakta

Påbyg iht.
DIN EN 60598-1/-2-22.

Lyskilde: 3W Power-LED
(370lm)

Kapslingsklasse: IP20

Isolationsklasse: II

Tilslutningsklemmer: 3x2 5mm²

Montering

I Indbygning i loft

Udskæringsmål: Ø83 mm

Tilbehør

Type

Batteri
3,6V 2500 mAh NiMh

Vare nr.

680120

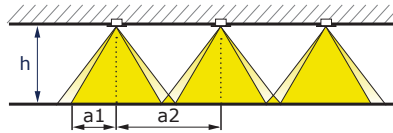




EZ-LSA50I/ EZ-LSA5CI

Panikbelysningsarmatur med LED for indbygning i loft.
2 versioner - belysning af åbent areal eller korridor-
belysning.

Afstandstabel for belysning af flugtvej



Højde h [m]	Belysning af korridor		Belysning af åbent areal	
	a1 [m]	a2 [m]	a1 [m]	a2 [m]
2,5	7,0	16,0	4,5	11,0
3,0	8,0	18,5	5,5	12,0
3,5	8,5	19,0	6,0	13,5
4,0	9,0	20,0	6,0	15,0
4,5	9,5	22,0	3,5	15,0
5,0	10,0	24,0	3,0	14,0
6,0	11,0	25,0	-	-
7,0	11,5	26,0	-	-

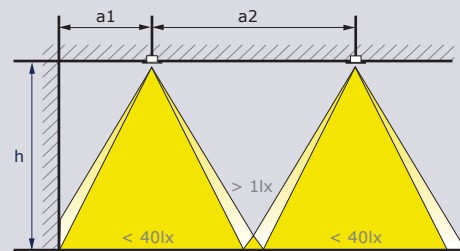
Afstandstabellen er baseret på DS/EN 1838 4.2.1 / 4.2.2 / 4.3.2.

Refleksionsgrad: 0

Minimum belysningsstyrke i flugtvejen: 1 lux

Ensartethed: 1:40

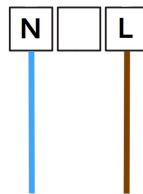
Belysning af flugtvej iht. DIN EN 1838 4.2.2 / 4.3.2



Tilslutning og vedligeholdelsesvejledning

EZ-LSA50I-LSA5CI/LED /AKKU Panikbelysningsarmatur med indbygget batteri

Panikarmaturer tænder lyset ved spændingssvigt. Armaturer tilsluttes 230 V forsyningsspænding som vist på dette skema:

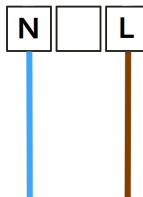


HUSK at tilslutte batteriet.

Afprøvning og løbende vedligehold skal ske efter gældende krav i det danske bygningsreglement. Månedlig funktionstest og halvårlig batterikapacitetstest.

EZ-LSA50I-LSA5CI/LED /EVG Panikbelysningsarmatur for centralanlæg

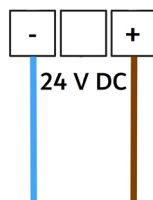
Panikarmaturer tænder lyset ved spændingssvigt. Armaturet tilsluttes på strømkredsen fra centralen som vist på dette skema:



Afprøvning og løbende vedligehold skal ske efter gældende krav i det danske bygningsreglement. Månedlig funktionstest og halvårlig batterikapacitetstest.

EZ-LSA50I-LSA5CI/LED /EVG / 24 V DC panikbelysning for centralanlæg

Panikarmaturer tænder lyset ved spændingssvigt. Armaturet tilsluttes på strømkredsen fra centralen som vist på dette skema:



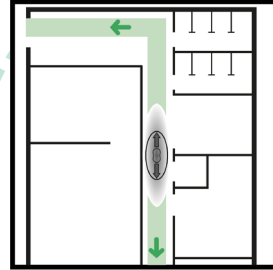
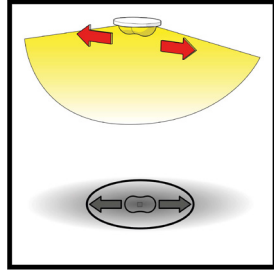
Afprøvning og løbende vedligehold skal ske efter gældende krav i det danske bygningsreglement. Månedlig funktionstest og halvårlig batterikapacitetstest.

Bemærk: For yderligere informationer om armaturernes særlige funktioner henvises til den komplette dokumentation der er gældende og vedlagt det enkelte armatur.

Tilslutning og vedligeholdelsesvejledning

Montering af armatur med korridorlinse

Vigtigt. Monter dåser/armaturer rigtigt, så linse vender rigtig retning



Bemærk: For yderligere informationer om armaturernes særlige funktioner henvises til den komplette dokumentation der er gældende og vedlagt det enkelte armatur.