



EZ-Big One

Universal flugtvejsarmatur i lakeret stål for universal montage - væg, loft og i wire.

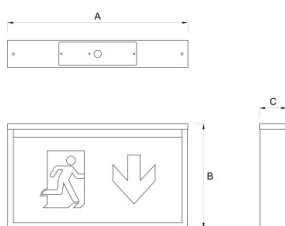
Central version (EVG)

Selvforsynende (AKKU)

LYSKILDE:	LED 15W	LED 9,4W
FORSYNINGSSPÆNDING:	230V AC/DC	230V AC
BATTERI:	-	NiMh 6V 1,8 Ah
LYSUDBYTTE I NORMAL/NØDDRIFT:	100%	100%
OVERVÅGNING (OPTION*):	Adressemodul*	-
OMGIVELSESTEMPERATUR:	-5° til +40°C	0° til +40°C
LÆSEAFSTAND:	60m	
KABINET:	Stål	
KABINETFARVE:	Hvid Ral 9003	
MÅL:	Se tegning	
KAPSLINGSKLASSE:	IP40	
ISOLATIONSKLASSE:	I	
ARTIKELNR.:	EZ-Big One	

Målskitse:

Bemærk: Samme armatur der både er for væg, loftmontage, enkelt/dobbelt-sided, samt i wire.



A=646mm B=377mm C= 72mm

Fakta

Udførelse iht.
DIN EN 60598-1/-2-22.

Lyskilde: LED
Kapslingsklasse: IP40
Isolationsklasse: I
Tilslutningsklemmer: 2x2,5 mm²
Komplet piktogramsæt

Montering

På væg
På loft
I wire

Tilbehør

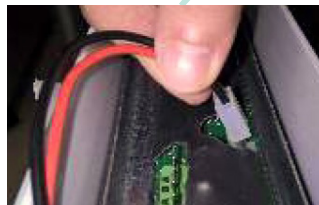
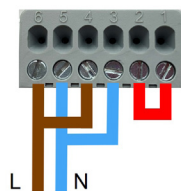
Type	Vare nr.
Batteri 6V 1800 mAh NiCd	680190



Tilslutning og vedligeholdelsesvejledning

EZ-Big One /AKKU Flugtvejsarmatur med indbygget batteri

Flugtvejsarmaturer skal være konstantlysende. Armaturet tilsluttes 230 V forsyningsspænding som vist på dette skema:

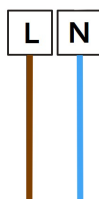


Fjernes 230 V spændingen på klemme 3 og 4 lyser armaturer først op i tilfælde af spændingssvigt. Monter IKKE 230 V på klemme 1 og 2. HUSK at tilslutte batteriet.

Afprøvning og løbende vedligehold skal ske efter gældende krav i det danske bygningsreglement. Månedlig funktionstest og halvårlig batterikapacitetstest.

EZ-Big One /LED /EVG Flugtvejsarmatur for centralanlæg

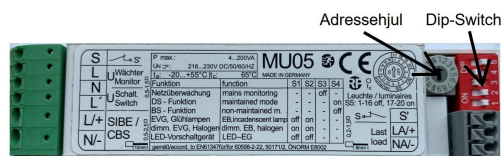
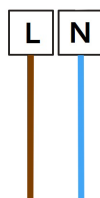
Flugtvejsarmaturer skal være konstantlysende. Armaturet tilsluttes på strømkredsen fra centralen som vist på dette skema:



Afprøvning og løbende vedligehold skal ske efter gældende krav i det danske bygningsreglement. Månedlig funktionstest og halvårlig batterikapacitetstest.

EZ-Big One /LED /EVG / BLÜ Flugtvejsarmatur med adressefunktion for centralanlæg

Flugtvejsarmaturer skal være konstantlysende. Armaturet tilsluttes på strømkredsen fra centralen som vist på dette skema:



(DIP 1 – OFF, DIP 2 – OFF, DIP 3 – ON, DIP 4 – ON, DIP 5 – OFF)

Armaturadresser 1-16 indstilles på adressehjul. Se medfølgende tegning fra Exit Zone.

Ved adresse nr. over 16 skal DIP 5 være ON.

Armaturadresser 17-20 indstilles på adressehjul, 1=17, 2=18, 3=19 og 4=20

Afprøvning og løbende vedligehold skal ske efter gældende krav i det danske bygningsreglement. Månedlig funktionstest og halvårlig batterikapacitetstest.

Bemærk: For yderligere informationer om armaturenes særlige funktioner henvises der til den komplette dokumentation der er gældende og vedlagt det enkelte armatur.